

# Informationen und bedingungen

## KLEIDEN- UND SPIELZEUGBÖRSE

### ALLGEMEINE MESSEINFORMATIONEN

Die Börse findet statt in der Sporthalle de Duffelt,  
't Genske 10, Millingen a/d Rijn.

#### Anlieferung:

Freitag, den 27. September von 15:00 bis 16:00 Uhr und/oder 18:30 bis 19:30 Uhr.

**Auszahlung für verkaufte Artikel/Abholung nicht verkaufter Artikel:** Samstag, den 28.

September: Nummer 1 bis 100 von 18:30 bis 19:00 Uhr

Nummer 101 und höher von 19:00 bis 19:30 Uhr.

#### Was können Sie einbringen:

- Herbst- und Winterkleidung, Sportkleidung
- Maximal 5 Paar Schuhe
- Spielzeug und Babyartikel
- **Bitte beachten Sie aus hygienischen Gründen: keine Stofftiere!**

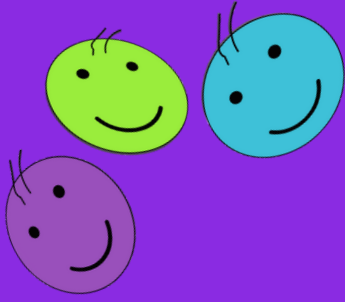
**Sie dürfen maximal 70 Artikel einbringen.**

Artikel, die kaputt oder schmutzig sind, werden nicht zum Verkauf angeboten!

Sie bestimmen den Preis der eingereichten Artikel selbst.

Für jeden verkauften Artikel erhalten Sie 75% des Verkaufspreises. Die verbleibenden 25% gehen an die Stiftung "Beurs voor een Kind".





# Informationen und bedingungen

## KLEIDEN- UND SPIELZEUGBÖRSE

### ALLGEMEINE MESSEINFORMATIONEN

#### Anlieferung von Artikeln

Verwenden Sie für das Bekleben Malerkreppband von guter Qualität. Geben Sie der Reihe nach Ihre persönliche Nummer, die laufende Nummer, gegebenenfalls die Größe und den Preis an.

**Vergessen Sie nicht, damit zu beginnen, Ihre persönliche Nummer einzukreisen!**

Wenn ein Artikel zwei- oder mehrteilig ist, geben Sie auf dem Aufkleber an, aus wie vielen Teilen der Artikel besteht, und versehen Sie jedes Teil mit einem Aufkleber. Kleben Sie die Aufkleber immer an gut sichtbarer Stelle an. Achten Sie darauf, dass alle Teile mit Sicherheitsnadeln oder Kabelbindern aneinander befestigt sind. Versehen Sie jedes Teil mit einem Aufkleber... „aber geben Sie nur auf einem Aufkleber den Preis an.“

#### Beispiel:

Angenommen, Ihre persönliche Nummer ist 111, Sie bringen einen Pullover Größe 140, einen Jogginganzug Größe 128 und einen Traktor mit Anhänger mit, dann sieht die Nummerierung wie folgt aus:

Pullover:                      111    1    mt 140                      € 4,00

Jogginganzug:                      111    2    mt 128    2-teilig    € 10,00

*(auf der Jacke, ebenso auf der Hose, allerdings schreiben Sie nur auf einem Aufkleber den Preis!)*

Traktor + Anhänger:                      111    3                      2-teilig    € 5,-

*(auf dem Traktor, ebenso auf dem Anhänger, jedoch ohne Preis!) Beide Teile wiederum mit Malerkreppband aneinander befestigen.*

#### Notieren Sie die Artikel auf dem Formular

Die Artikel müssen in Kartons angeliefert werden. Bitte versehen Sie die Kartons mit Ihrer persönlichen Nummer, am besten groß und deutlich auf allen Seiten und auch an der Innenseite der Klappen. Alles wird auf eigenes Risiko eingebracht.

**Viel Erfolg beim Verkauf!**



**Beurs voor een Kind**